



ET-YE (IEC/DIN, IE2/IE3/IE4, IP55)

Трехфазные асинхронные электродвигатели с короткозамкнутым ротором воздушного охлаждения общепромышленного назначения.

Стандарт IEC/DIN. Класс защиты IP55. Энергоэффективность IE2/ IE3/ IE4.

Сервис-фактор SF 1.00 (номинал), 1.15 (+15%), 1.2 (+20%), 1.3 (+30%).

Двигатели серии YE зарекомендовали себя как высокопроизводительный, надёжный и долговечный привод, который широко применяется в компрессорах, насосах, редукторах, горнодобывающих машинах, строительных машинах и другом оборудовании.

Соответствие стандарту IEC/DIN позволяет применять двигатели серия YE в большинстве моделей импортного оборудования.



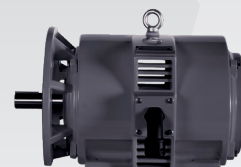
Габарит (высота до оси, мм)	H80-400
Мощность, кВт	0,55 - 800
Напряжение, В	380/600
Частота, Гц	50
Количество полюсов	2/4/6/8
Степень защиты	IP55
Тип монтажа	B3, B5, B35
Класс изоляции	F
Рабочая температура, °C	-15 ~ +40
SF коэф-т превышения номинал. мощности, %	1.0 / 1.15 / 1.2 / 1.3

ET-LY (IEC/DIN, IE1, IP23)

Специально разработанные для винтовых компрессоров трехфазные асинхронные электродвигатели с короткозамкнутым ротором воздушного охлаждения.

Стандарт IEC/DIN. Класс защиты IP23. Сервис-фактор SF 1.15 (+15%), 1.2 (+20%). Высота оси вала от 132 до 280 мм.

Данную модель отличает оптимизированная под винтовые компрессоры конструкция, длительный ресурс, низкий уровень шума и вибрации.



Габарит (высота до оси, мм)	H132-280
Мощность, кВт	7,5 - 250
Напряжение, В	380/600
Частота, Гц	50
Количество полюсов	2/4
Степень защиты	IP23
Тип монтажа	B3, B35
Класс изоляции	F
Рабочая температура, °C	-15 ~ +40
SF коэф-т превышения номинал. мощности, %	1.15 / 1.2

ET-JPM (IEC/DIN, IE4+, IP55)

Трехфазные синхронные двигатели с постоянными магнитами специально разработаны для винтовых компрессоров с частотным регулированием. Охлаждение двигателя IC416/IC411.

Стандарт IEC/DIN. Класс защиты IP55.




Ключевые преимущества — высокая энергоэффективность (превосходят класс IE 4) и возможность регулировки скорости, что позволяет двигателю подстраивать производительность под расход сжатого воздуха сохраняя высокий КПД при любой нагрузке.

Двигатель также отличается высокой перегрузочной способностью, стабильностью работы, простотой обслуживания и полной взаимозаменяемостью с аналогичными моделями других производителей.



Габарит (высота до оси, мм)	H80-400
Мощность, кВт	0,55 - 630
Напряжение, В	380/600
Частота, Гц	50
Количество полюсов	-
Степень защиты	IP55
Тип монтажа	B3, B35
Класс изоляции	F
Рабочая температура, °C	-15 ~ +40
SF коэф-т превышения номинал. мощности, %	1.2 / 1.3

Электродвигатели ET-Motors (IEC/DIN) для винтовых компрессоров 5.5 - 355 кВт

		7.5 кВт	11 кВт	15 кВт	22 кВт	30 кВт	37 кВт	45 кВт	55 кВт	75 кВт	90 кВт
Серия ET-YE 	Модель	ET-YE2/YE3-132S2-2	ET-YE2/YE3-132M-2	ET-YE2/YE3-132M2-2	ET-YE2/YE3-160L2-2	ET-YE2/YE3-180L-2	ET-YE2/YE3-180L2-2	ET-YE2/YE3-225M-2	ET-YE2/YE3-225M2-2	ET-YE2/YE3-250M2-2	ET-YE2/YE3-250M3-2
	Частота вращения, об./мин	2900	2930	2930	2940	2940	2940	2970	2970	2970	2970
	Ток номинальный, А	14.53	21.01	28.36	41.14	55.67	68.29	82.69	100.75	136.50	163.28
	Вес, кг	68	71	80	154	201	221	290	306	399	440
Серия ET-LY 	Модель	ET-LY-132M-2	ET-LY-132M1-2	ET-LY-132M2-2	ET-LY-160L2-2	ET-LY-180L1-2	ET-LY-180L2-2	ET-LY-180L3-2	ET-LY-225M1-2	ET-LY-225M2-2	ET-LY-250M1-2
	Частота вращения, об./мин	2920	2920	2920	2940	2940	2940	2940	2960	2960	2970
	Ток номинальный, А	14.53	22.10	29.40	42.00	57.20	69.80	84.40	102.60	139.90	167.00
	Вес, кг	90	100	110	162	190	227	240	374	370	490
Серия ET-JPM 	Модель	ET-JPM132 S30-7.5	ET-JPM132 S30-11	ET-JPM132 M30-15	ET-JPM132 M30-22	ET-JPM160 L30-30	ET-JPM160 L30-37	ET-JPM180 L30-45	ET-JPM180 L30-55	ET-JPM180 L30-75	ET-JPM225 M30-90
	Частота вращения, об./мин	3000	3000	3000	3000	3000	3000	3000	3000	3000	3000
	Ток номинальный, А	12.92	18.68	25.14	36.90	50.10	64.00	77.90	94.00	128.00	154.00
	Вес, кг	50	55	60	70	110	120	150	160	200	260

Варианты исполнения

SF коэф-т превышения номинальной мощности: 1.15/1.2/1.3.

Тип монтажа: лапы ВЗ – для ременного привода,
лапы-фланец В35 – для прямого привода.

Подключение: кабель, клеммная коробка.



Клеммная коробка



Кабель

- * Применимы в 80% импортных компрессоров на рынке РФ
- * Высокое и премиальное качество
- * Цены от производителя
- * Скидки партнёрам